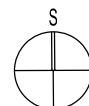
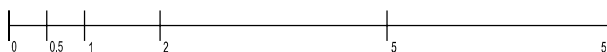


LEGENDA MÍSTNOSTÍ:

Č.M.	SPECIFIKACE MÍSTNOSTI	PLOCHA (m <sup>2</sup> )
0.01	ZÁVĚTRÍ	(3,28)
0.02	ZÁDVEŘÍ	8,02
0.03	DÍLNA	6,59
0.04	TECHNICKÁ MÍSTNOST	4,37
0.05	CHODBA	3,08
0.06	ŠATNA	7,97
0.07	SCHODIŠTĚ DO MEZIPATRA	2,14
0.08	VENKOVNÍ STÁNÍ	(32,27)
0.08		
ČISTÁ PODLAŽNÍ PLOCHA		32,17 (3,28+32,27)
SVISLÉ KONSTRUKCE ZDÍ		2,43
PODLAŽNÍ PLOCHA DLE VYHLÁŠKY *		34,6



\* ZPŮSOB VÝPOČTU PODLAHOVÉ PLOCHY V JEDNOTCE: PODLAHOVÁ PLOCHA VE SMYSLU NAŘÍZENÍ VLÁDY Č.366/2013 SB. - PODLAHOVOU PLOCHOU V JEDNOTCE TVORÍ PŮDORYSNÁ PLOCHA VŠECH MÍSTNOSTÍ VČETNĚ PŮDORYSNÉ PLOCHY VŠECH SVISLÝCH NOSNÝCH I NENOSNÝCH KONSTRUKCÍ UVNITŘ OBJEKTU, JAKO JSOU STĚNY, SLOUPY, PILÍŘE, KOMINY A OBDOBĚ SVISLÉ KONSTRUKCE. PŮDORYSNÁ PLOCHA JE VYMEZENA VNITŘNÍM LÍCEM SVISLÝCH KONSTRUKCÍ OHRANIČUJÍCÍCH PROSTOR VČETNĚ JEJICH POVRCHOVÝCH ÚPRAV, NENÍ ZAPOČTENÁ SACHTA SOUSEDICI S NOSNOU STĚNOU, ZAPOČÍTÁVA SE TAKÉ PODLAHOVÁ PLOCHA ZAKRYTÁ ZABUDOVANÝMI PŘEDMĚTY, JAKO JSOU ZEJMÉNA SKŘINE VE ZDECH V OBJEKTU, VANY A JINÉ ZARÍZOVACÍ PŘEDMĚTY VE VNITŘNÍ PLOŠE DOMU.

POZNÁMKA: PODROBNOSTI A SPECIFIKACE BUDOU UPŘESNĚNY V DALŠÍM STUPNI PROJEKTOVÉ DOKUMENTACE. STAVEBNÍ ROZMĚRY JSOU ORIENTAČNÍ A VÝSLEDNĚ ROZMĚRY JE NUTNO PŘEMĚRIT NA MÍSTĚ STAVBY.

TENTO DOKUMENT JE DUŠEVNÍM VLASTNICTVÍM AUTORA, MARKÉTY VESELÉ. JEHO VYUŽITÍ JE DÁNO SMLOUVNÍM VZTAHEM PRO TUTO KONKRETNÍ ZAKÁZKU. ROZMNOŽOVÁNÍ ANI PŘEDÁVÁNÍ TŘETÍM OSOBAM NENÍ DOVOLENO.

**winningestate**



**maura s.r.o.**

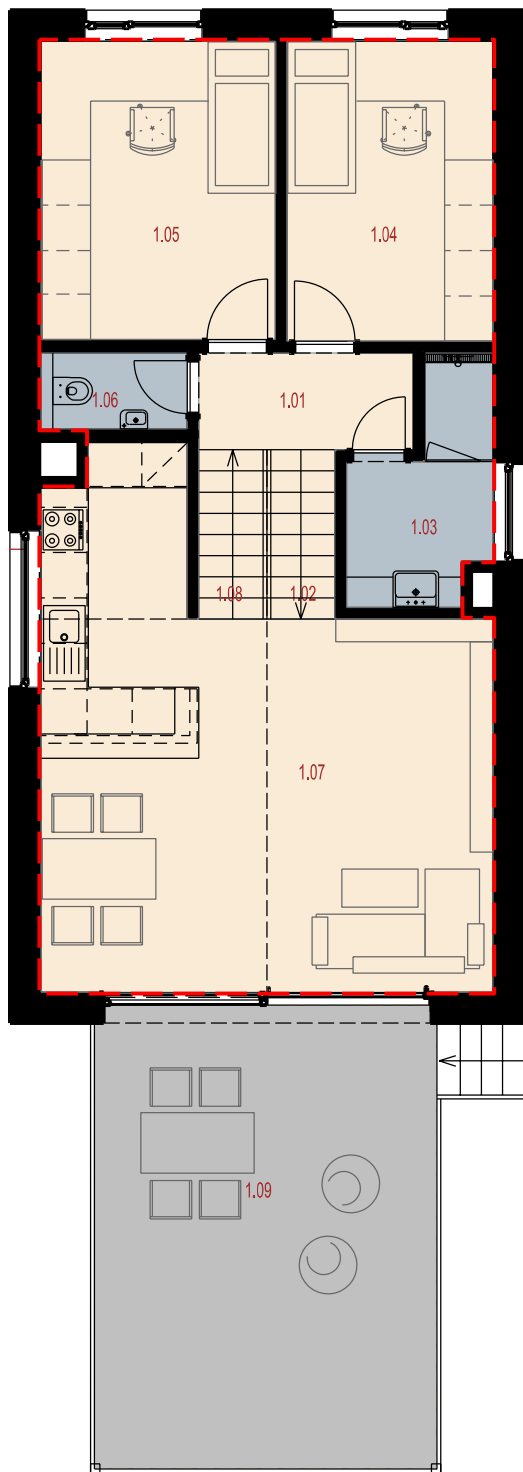
Skřivanova 334/4, 602 00 Brno, CZ  
IČ: 04138147 DIČ: CZ04138147  
www.maura.cz

WINNING ESTATE KAPPA s.r.o., KŘÍŽIKOVA 72, 612 00 BRNO

KONTAKT: ING. LUCIE ŠTREJTOVÁ, +420 702 216 069

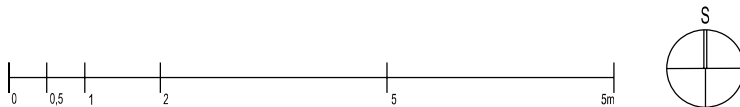
1

**RODINNÝ DŮM B - 1.PP**



LEGENDA MÍSTNOSTÍ:

Č.M.	SPECIFIKACE MÍSTNOSTI	PLOCHA (m <sup>2</sup> )
1.01	CHODBA	3,91
1.02	SCHODIŠTĚ DO MEZIPATRA	2,02
1.03	KOUPELNA	4,86
1.04	POKOJ 1	10,82
1.05	POKOJ 2	12,23
1.06	WC	1,94
1.07	OBYTNÝ PROSTOR	33,66
1.08	SCHODIŠTĚ Z MEZIPATRA	2,02
1.09	TERASA	(27,80)
ČISTÁ PODLAŽNÍ PLOCHA		71,46(27,80)
SVISLÉ KONSTRUKCE ZDÍ		3,74
PODLAŽNÍ PLOCHA DLE VYHLÁŠKY *		75,2



\* ZPŮSOB VÝPOČTU PODLAHOVÉ PLOCHY V JEDNOTCE: PODLAHOVÁ PLOCHA VE SMYSLU NAŘÍZENÍ VLÁDY Č.366/2013 SB. - PODLAHOVOU PLOCHU V JEDNOTCE TVORÍ PŮDORYSNÁ PLOCHA VŠECH MÍSTNOSTÍ VČETNĚ PŮDORYSNÉ PLOCHY VŠECH SVISLÝCH NOSNÝCH I NENOSNÝCH KONSTRUKCÍ UVNITŘ OBJEKTU, JAKO JSOU STĚNY, SLOUPY, PILÍŘE, KOMINY A OBDOBNE SVISLÉ KONSTRUKCE. PŮDORYSNÁ PLOCHA JE VYMEZENA VNITŘNÍM LÍCEM SVISLÝCH KONSTRUKCÍ OHRANIČUJÍCÍCH PROSTOR VČETNĚ JEJICH POVRCHOVÝCH ÚPRAV, NENÍ ZAPOČTENÁ SACHTA SOUSEDICI S NOSNOU STĚNOU, ZAPOČÍTÁVA SE TAKÉ PODLAHOVÁ PLOCHA ZAKRYTÁ ZABUDOVANÝMI PŘEDMĚTY, JAKO JSOU ZEJMÉNA SKRINĚ VE ZDECH V OBJEKTU, VANY A JINÉ ZARÍZOVACÍ PŘEDMĚTY VE VNITŘNÍ PLOŠE DOMU.

POZNÁMKA: PODROBNOSTI A SPECIFIKACE BUDOU UPŘESNĚNY V DALŠÍM STUPNI PROJEKTOVÉ DOKUMENTACE. STAVEBNÍ ROZMĚRY JSOU ORIENTAČNÍ A VÝSLEDNĚ ROZMĚRY JE NUTNO PŘEMĚRIT NA MÍSTĚ STAVBY.

TENTO DOKUMENT JE DUŠEVNÍM VLASTNICTVÍM AUTORA, MARKÉTY VESELÉ. JEHO VYUŽITÍ JE DÁNO SMLOUVNÍM VZTAHEM PRO TUTO KONKRETNÍ ZAKÁZKU. ROZMNOŽOVÁNÍ ANI PŘEDÁVÁNÍ TŘETÍM OSOBAM NENÍ DOVOLENO.

**winningestate**



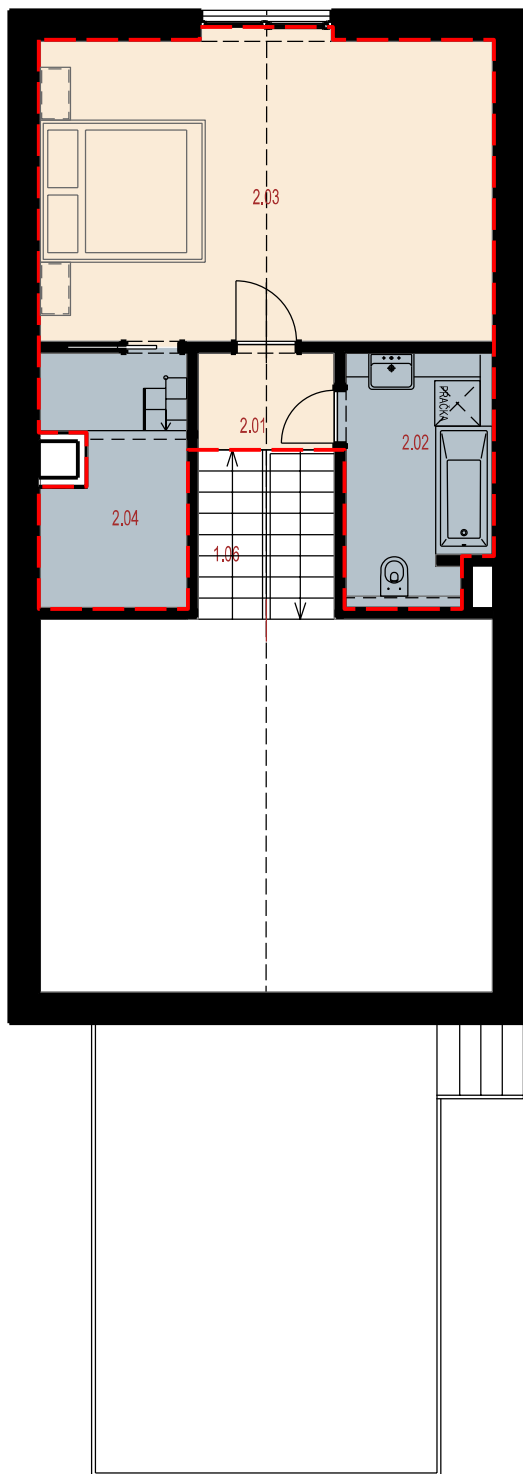
**maura s.r.o.**

Skřivanova 334/4, 602 00 Brno, CZ  
IČ: 04138147 DIČ: CZ04138147  
www.maura.cz

WINNING ESTATE KAPPA s.r.o., KŘÍŽÍKOVÁ 72, 612 00 BRNO

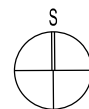
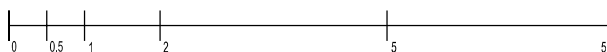
KONTAKT: ING. LUCIE ŠTREJTOVÁ, +420 702 216 069

**RODINNÝ DŮM B - 1.NP**



LEGENDA MÍSTNOSTÍ:

Č.M.	SPECIFIKACE MÍSTNOSTI	PLOCHA (m <sup>2</sup> )
2.01	CHODBA	2,40
2.02	KOUPELNA	6,25
2.03	LOŽNICE	24,11
2.04	ŠATNA	6,08
ČISTÁ PODLAŽNÍ PLOCHA		38,84
SVISLÉ KONSTRUKCE ZDÍ		1,66
PODLAŽNÍ PLOCHA DLE VYHLÁŠKY *		40,5



\* ZPŮSOB VÝPOČTU PODLAHOVÉ PLOCHY V JEDNOTCE: PODLAHOVÁ PLOCHA VE SMYSLU NAŘÍZENÍ VLÁDY Č.366/2013 SB. - PODLAHOVOU PLOCHOU V JEDNOTCE TVOŘÍ PŮDORYSNÁ PLOCHA VŠECH MÍSTNOSTÍ VČETNĚ PŮDORYSNÉ PLOCHY VŠECH SVISLÝCH NOSNÝCH I NENOSNÝCH KONSTRUKCÍ UVNITŘ OBJEKTU, JAKO JSOU STĚNY, SLOUPY, PILÍŘE, KOMINY A OBDOBNE SVISLÉ KONSTRUKCE. PŮDORYSNÁ PLOCHA JE VYMEZENA VNITŘNÍM LÍCEM SVISLÝCH KONSTRUKCÍ OHRANIČUJÍCÍCH PROSTOR VČETNĚ JEJICH POVRCHOVÝCH ÚPRAV, NENÍ ZAPOČTENÁ SACHTA SOUSEDICI S NOSNOU STĚNOU. ZAPOČÍTÁVA SE TAKÉ PODLAHOVÁ PLOCHA ZAKRYTÁ ZABUDOVANÝMI PŘEDMĚTY, JAKO JSOU ZEJMENA SKRINĚ VE ZDECH V OBJEKTU, VANY A JINÉ ZARÍZOVACÍ PŘEDMĚTY VE VNITŘNÍ PLOŠE DOMU.

POZNÁMKA: PODROBNOSTI A SPECIFIKACE BUDOU UPŘESNĚNY V DALŠÍM STUPNI PROJEKTOVÉ DOKUMENTACE. STAVEBNÍ ROZMĚRY JSOU ORIENTAČNÍ A VÝSLEDNĚ ROZMĚRY JE NUTNO PŘEMĚŘIT NA MÍSTĚ STAVBY.

TENTO DOKUMENT JE DUŠEVNÍM VLASTNICTVÍM AUTORA, MARKÉTY VESELÉ. JEHO VYUŽITÍ JE DÁNO SMLOUVNÍM VZTAHEM PRO TUTO KONKRETNÍ ZAKÁZKU. ROZMNOŽOVÁNÍ ANI PŘEDÁVÁNÍ TŘETÍM OSOBAM NENÍ DOVOLENO.

**winningestate**



**maura s.r.o.**

Skřivanova 334/4, 602 00 Brno, CZ  
IČ: 04138147 DIČ: CZ04138147  
www.maura.cz

WINNING ESTATE KAPPA s.r.o., KŘÍŽÍKOVA 72, 612 00 BRNO

KONTAKT: ING. LUCIE ŠTREJTOVÁ, +420 702 216 069

1

**RODINNÝ DŮM B - 2.NP**